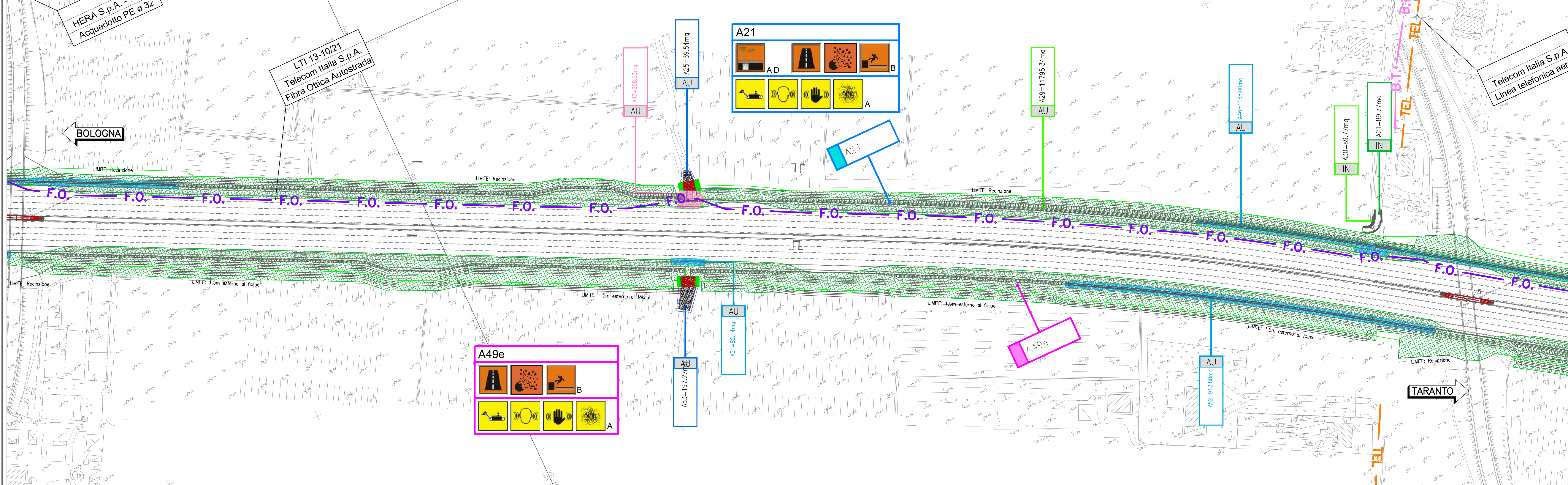


Area A19b				Area A21				Area A50a				Area A49e			
Schemi cantierizzazione	D.M.	Recinzioni		Schemi cantierizzazione	D.M.	Recinzioni		Schemi cantierizzazione	D.M.	Recinzioni		Schemi cantierizzazione	D.M.	Recinzioni	
1 A19b	10/07/02	1470 ml		1 A21	10/07/02	885 ml		1 A50a	10/07/02	280 ml		1 A49e	10/07/02	1310 ml	
Cantiere infrastrutturale	-			Cantiere infrastrutturale	-			Cantiere infrastrutturale	-			Cantiere infrastrutturale	-		

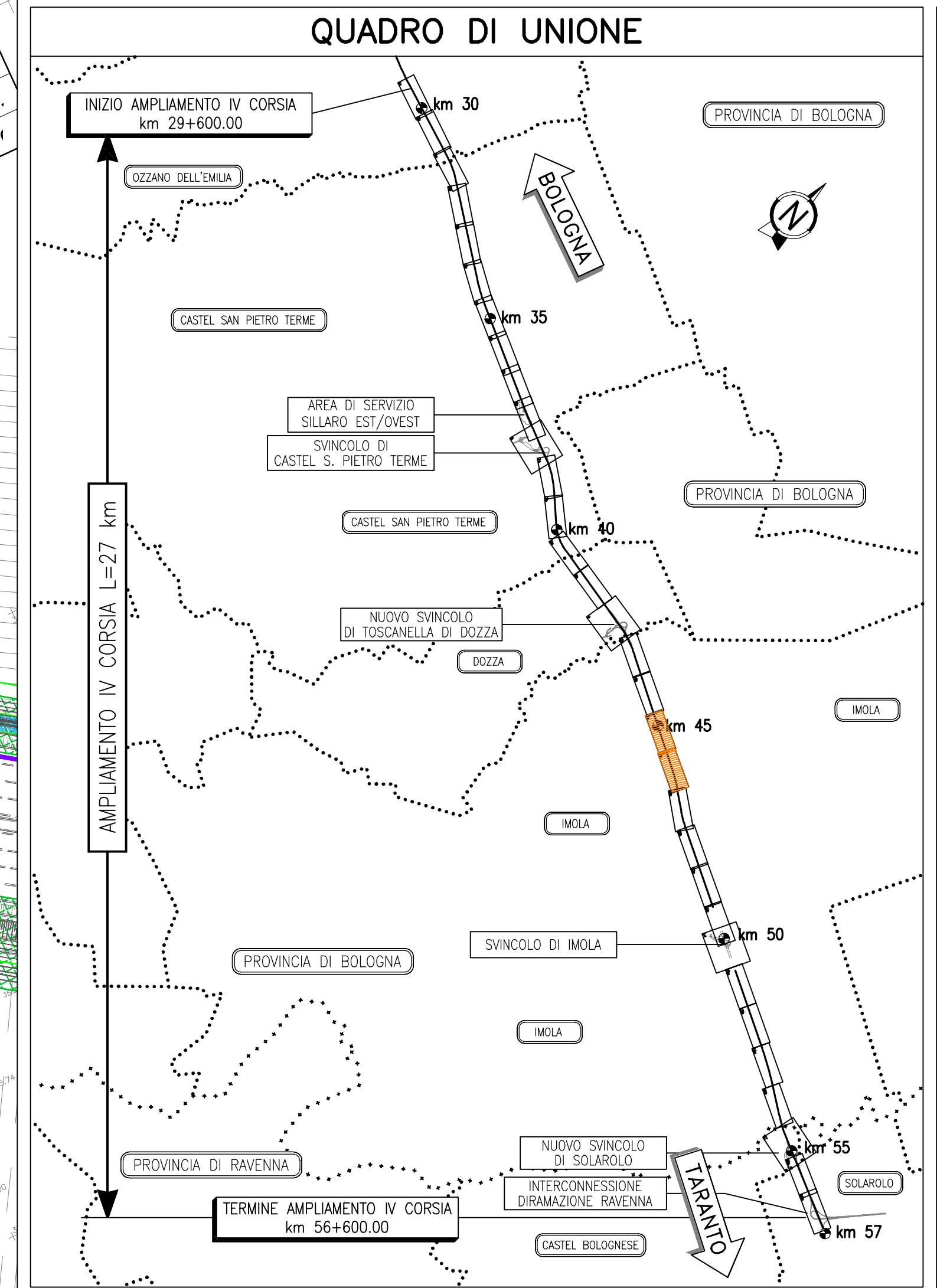
Area A20				Area A50b				Area A49f			
Schemi cantierizzazione	D.M.	Recinzioni		Schemi cantierizzazione	D.M.	Recinzioni		Schemi cantierizzazione	D.M.	Recinzioni	
1 A20	10/07/02	915 ml		1 A50b	10/07/02	790 ml		1 A49f	10/07/02	565 ml	
Cantiere infrastrutturale	-			Cantiere infrastrutturale	-			Cantiere infrastrutturale	-		

LEGENDA RECINZIONI E DELIMITAZIONI	
Delimitazione costituita da montanti metallici infissi nel terreno+pannelli metallici prefabbricati + mascheramento con rete plastificata strata rossa h = 2 mt	
Il cantiere, in relazione al tipo di lavori effettuati, deve essere dotato di recinzione avente caratteristiche idonee ad impedire l'accesso agli estranei alle lavorazioni (art. 109 D Lgs. 81/2008)	
LEGENDA	
ENEL	Linee Elettriche B.T.
ENEL	Linee Elettriche M.T.
A T	Linee Elettriche A.T.
	Pubblica illuminazione
	Metanodotti
	Acquedotti
	Fognature
	Linee Telefoniche
	Fibra Ottica Telecom
	Fibra Ottica Autostrade
	Oil
	Oss
	Ossigenodotti
	Impianto interferente da rimuovere o proteggere. Vedi scheda di recinzione

LEGENDA	
DESCRIZIONE	AREE [mq]
TAGLIO VEGETAZIONALE	1 109 713
AREE IN PRESENZA DI ACQUA	31 144
AREA SOGGETTA A LAVORAZIONI CHE INTERESSANO STRATI DI TERRENO AD UNA PROFONDITÀ MASSIMA DI 3 m	1 016 213
AREA SOGGETTA A LAVORAZIONI CHE INTERESSANO STRATI DI TERRENO AD UNA PROFONDITÀ MASSIMA DA 3 A 5 m	12 947
AREA SOGGETTA A LAVORAZIONI CHE INTERESSANO STRATI DI TERRENO AD UNA PROFONDITÀ MASSIMA SUPERIORE AI 5 m	77 284



RIF	DESCRIZIONE	RIF PSC	Specifica	Simbolo
D.Lgs 81/08 All.XV 2.2.1				
a.	protezioni o misure di sicurezza connesse alla presenza nell'area di cantiere di condutture aeree e sotterranee	C.3.2.1	A. Linee aeree e condutture interrante interferenti B. Linee non interferenti C. Linee potenzialmente interferenti D. Sono presenti condutture sotterranee non interferenti	 A B C D
b.	rischio di annegamento	C.3.2.2	A. Attività nei pressi di corsi d'acqua o bacini di profondità <1,5 m B. Attività nei pressi di corsi d'acqua o bacini di profondità >1,5 m C. Natanti o mezzi anfibi D. Alvei di corsi d'acqua di portata rilevante	 A B C D
c.	lavorazioni stradali e autostradali, al fine di garantire la sicurezza e la salute dei lavoratori impiegati nei confronti del traffico circostante	C.3.2.3		
d.	cantiere in ambito ferroviario	C.3.3.1		
e.	rischio derivante dalla presenza di ordigni bellici inesplosi rinvenibili durante le attività di scavo	C.3.3.2		
f.	rischi derivanti da particolari situazioni geologiche	C.3.3.3		
g.	rischi di natura idraulica	C.3.3.4		
h.	rischi derivanti da terreni contaminati	C.3.3.5		
i.	presenza di industrie pericolose o a rischio incidente rilevante	C.3.3.6		
l.	presenza di manufatti o di cantieri archeologici	C.3.3.7		
m.	lavori in ambienti confinati	C.3.3.8		
n.	transito di mezzi da e per il cantiere	C.3.4.1		
o.	rumore, vibrazioni, rifiuti e scarichi di acque superficiali	C.3.4.2		
p.	polveri, vapori o nebbie	C.3.4.3	A. Generalità B. Trattamento a calce o a cemento	 A B
<div>LEGENDA</div> <div>Apprestamenti igienico assistenziali (locale riposo e ricovero e wc chimico con lavandino)</div> <div>Accesso area di lavoro</div>				
<div>NOTE:</div> <div>1. i costi della sicurezza derivanti dall'analisi dei fattori di rischio da/per il cantiere sono riportati nell'elaborato SIC0002</div> <div>2. I costi della sicurezza derivanti dalle misure preventive/proteettive e le prescrizioni da applicare sulla base dell'analisi dei rischi legati all'esecuzione dei lavori sono riportati all'interno dell'elaborato SIC0002</div>				



DOCUMENTAZIONE AI FINI INDIVIDUAZIONE IMPRESA BCM	
BONIFICA BELLICA	
SICUREZZA	
Planimetria fattori di rischio e organizzazione del cantiere Tav. 11 di 18 - dal km 44+700 al km 46+500	
IL COORDINATORE TECNICO Ing. Federico Ferrari Dir. Reg. Milano N. 421952	
IL RESPONSABILE INTERPRETARE Ing. Giovanni Pavesi Dir. Reg. Milano N. 421952	
IL DIRETTORE TECNICO Ing. Giovanni Pavesi Dir. Reg. Milano N. 421952	
CORRISPONDENTE Ing. Giovanni Pavesi Dir. Reg. Milano N. 421952	
111447 LL00 PE BB SIC 00000 00000 D SIC 1010 1	
PROGETTO MANAGER Ing. Federico Ferrari Dir. Reg. Milano N. 421952	
REDAZIONE Aut. Area Parma	
VERIFICATO	
REVISIONE 1 APRILE 2007 2 MAGGIO 2008	
VISTO DEL COMMITTENTE autostrade per l'italia IL RESPONSABILE TECNICO PROGETTO Ing. Andrea Pavesi	
VISTO DEL CONCESSIONARIO Ministero delle Infrastrutture e dei Trasporti Ing. Andrea Pavesi	